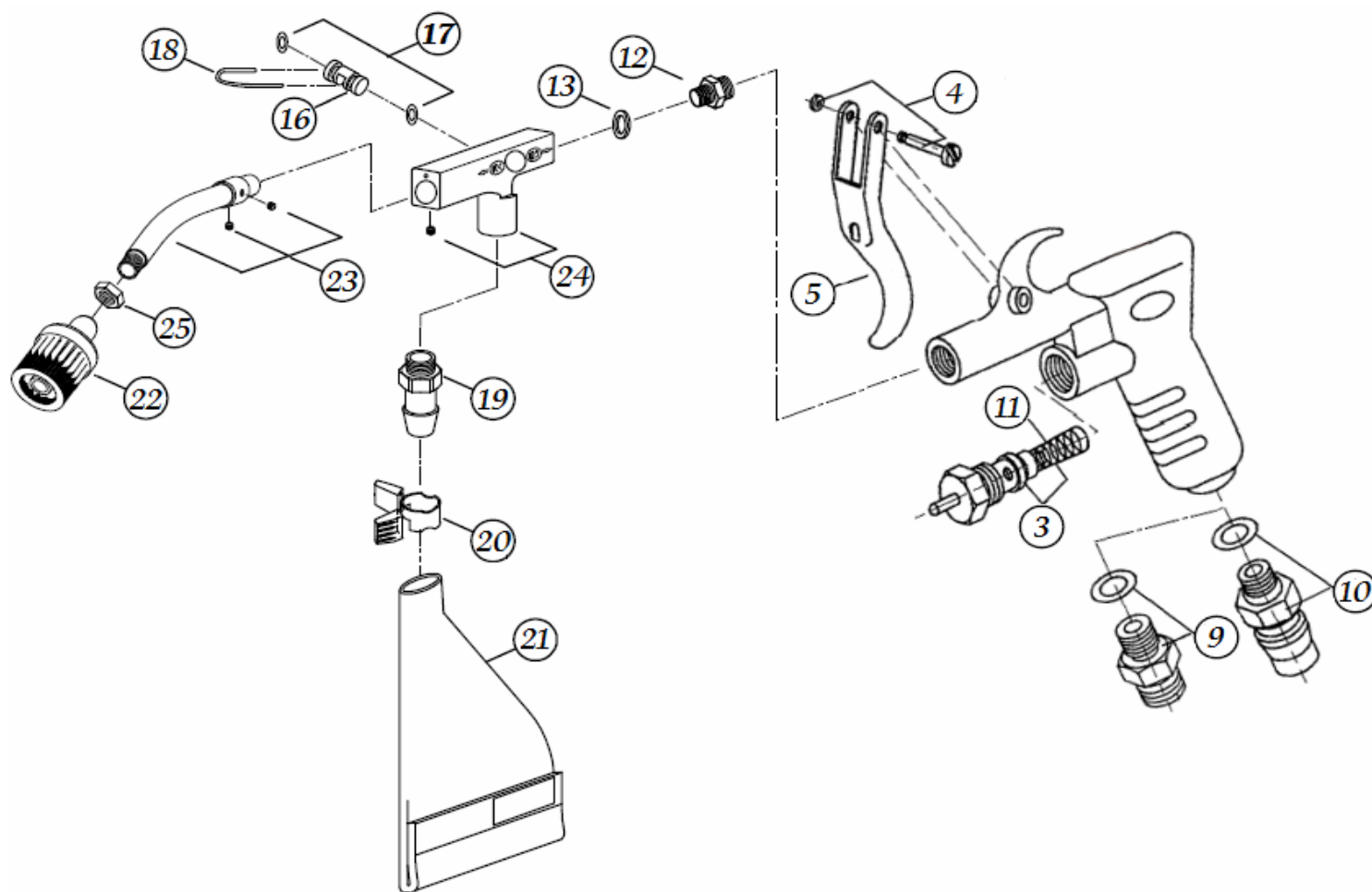


K-90EDV-NA

(分解図)



| 番号 No. | 部品名称 Parts name |
|-----------|---|
| 3 | 空気弁セット Air valve spring |
| 4 | 引金ビスセット Triiger screw set |
| 5 | 引金 Triiger |
| 9 | 空気ニップル(Oリング) Air nipple (With O ring) |
| 10 | OPBプラグ(Oリング) OPB plug (With O ring) |
| 11 | 空気弁スプリング Air valve set |
| 12 | ヘッド継手 Head joint |
| 13 | パッキン Packing |
| 16 | 切換弁 Switch valve |
| 17 | 弁Oリング Valve O-rings |
| 18 | 切換レバー Switch lever |
| 19 | 集塵袋ニップル Dust bag nipple |
| 20 | バンド Band |
| 21 | 集塵袋 Dust bag |
| 22 | ブラッシング ヘッド (吸上げパイプ付) Brushing head (With suction pipe) |
| 23 | パイプ (パイプ継手、止めねじ付) Pipe (With Pipe joint and Socket Set Screws) |
| 24 | 切換弁本体 (止めねじ付) Switch valve body (With Socket Set Screw) |
| 25 | ナット Nut |