

Spray Gun for buildings

データプログラム → P.36 E

被塗物への吹き付け方向が自在、固定の二種類あります。チップの大小により、小さな模様から大きな模様まで自在に吹き付けられます。
There are two types of mortar-lysin guns : free and fixed spray direction types, and the paint can be sprayed for small to large pattern by using different sizes of tips.

K-W

口径(mm) 6.0
交換ノズル 5.0付属



K-WⅢ

口径(mm) 8.0



K-WⅢG

口径(mm) 6.0
交換ノズル 5.0付属



K-T

口径(mm) 6.5
交換ノズル 5.0 8.0付属



K-TG

口径(mm) 6.5
交換ノズル 5.0 8.0付属



モルタルリシンガン Mortar-lysin gun

タイルガン Tile gun

K-C

口径(mm) 6.5
交換ノズル 5.0 8.0付属



K-S

口径(mm) 12
交換ノズル 8.0 15付属



K-THⅡ

口径(mm) 8.0



K-THG

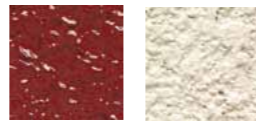
口径(mm) 8.0



クレータイルガン Clay tile gun

スタッコガン Stucco gun

双頭ガン Twin tile gun



タイル仕上げ Tile finishing
リシン仕上げ Lysine finishing

オプションチップ Optional tips



Chassis painter Gun

K-501P-15

圧送型スプレーガン
(吸い上げ式カップガン使用可)

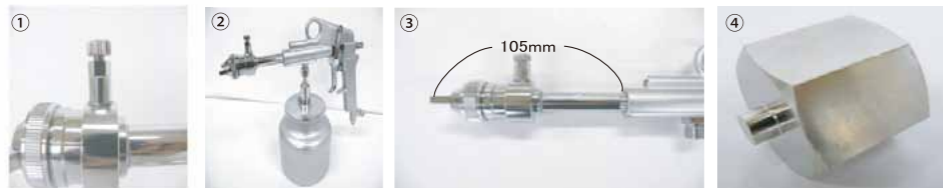
取り回しがイイ 狙い易い パターンは安定 洗浄がラク 塗料供給併用

特長

- 塗着がよく汎用スプレーガンと同等の性能を発揮します。
- 先端が長く奥まったところ等を狙っての吹き付け可能。
- 先端上部にパターン調節を設け、様々なパターンで圧送塗料とのバランスを安定させます。
- 吸上カップを付けてハンドスプレーガンとしても使用できます。(カップ別売り)
- 先端首部は105mmとユーザーテストで評価のあった使用し易い長さになりました。
- 専用の戻しキャップを付属し洗浄も簡単です。

スペック

塗料ノズル口径：φ1.5mm
空気取入口：G1/4
塗料取入口：G1/4
本体材質：アルミダイキャスト、ステンレス、真鍮 他
洗浄用戻しキャップ付属
最高使用空気圧力：0.7MPa
設定圧力範囲：0~0.7MPa
最高使用塗料圧力：0.2MPa
使用温度：-10~60℃
全長：315mm
質量：662g



Pressure Feed Tanks & Accessories

K-201L KIT

標準スプレーガン
CREAMY HPSV



市販18ℓ角缶が入ります。
1.8ℓ square type paint container is to be stored.

- 標準キット
K-201L タンク本体1基
CREAMY HPSV スプレーガン1台
K-20H-6 空気・塗料ホース6m 1セット
K-201 L 容器 (18ℓ) 1ヶ
- 用途
自動車の水性・水溶・油性系シャシー塗装、各種大量塗装
- Standard kit
K-201L tank, 1 unit
CREAMY HPSV Spray gun, 1 unit
K-20H-6 Air&paint hose 6m, 1 set
K-201 L Container (18ℓ), 1 pc.
- Application
Car chassis coating with water soluble, oil and water-base materials.
Large-scale coating of various types.

ペイントパワー

Paint Power

塗装中の塗料の飛散がなく快適な塗装ができます。
●溶剤系・水溶性系どちらも使用できます。
It can be used for either of solvent and water-base materials.
It has a capacity to store a square paint container.

CREAMY HPSV

口径(mm) 1.3



圧送用スプレーガン

Pressure feed spray gun

塗装環境の改善を図る為、塗料の飛散を最大限おさえる様設計されたスプレーガンです。
・従来のスプレーガン(当社比) 30%以上向上
・塗装ブースの汚れが50%セーブされます。(当社比)
This spray gun is designed to put down the paint emission totally for the improvement of the painting environment.
・Transfer efficiency is raised to more than 30% as compared with the conventional spray guns (of our products).
・The sludge skimming on spray booth is to be saved 50%.

K-20H-6/-10/-15



塗料・空気ツインホース
Paint air Twin Hose set
K-20H -6/-10/-15
ツインホースセット 6m/10m/15m
内径6.5mm 外径10mm

K-5L KIT



ペイントミニ

Paint Mini

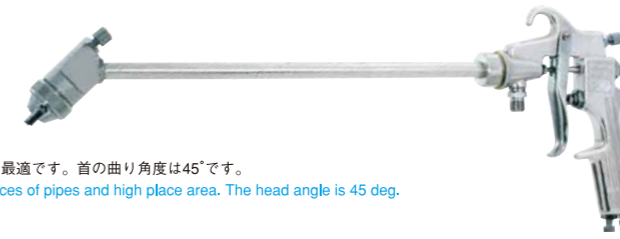
吹き付け空気圧カと液面圧力をゲージメモリの確認で適切な塗装ができます。
The spray air pressure and paint feed pressure can be checked by gauge memory so that the coating job can be properly performed.

Pole type Hand Air Spray Gun

データプログラム → P.36 F

CREAMY_(KL)63

口径(mm) 1.5 2.0



長柄ガン型式の見方
Description of pole type gun model type
CREAMY_(KL)63-15(20) 30(50)



パイプの内面及び高所の吹き付け塗装に最適です。首の曲り角度は45°です。
Most suitable for coating the inside surfaces of pipes and high place area. The head angle is 45 deg.

Hose, etc

ホース Hose



| 型式 Type | 品名 Name | 材質 Material | 長さ×内径×外径 L(m)×Inner dia(mm)×Outer dia(mm) |
|------------|---------------------|----------------------------------|----------------------------------------------|
| KT-6510 | 塗料ホース Paint hose | ポリウレタンホース Polyurethane hose | 100×6.5×10 |
| KUH-65-1 | エアホース Air hose | ソフトウレタンホース Soft urethane hose | 10×6.5×10 |
| KUH-65-2 | | | 20×6.5×10 |
| KUH-65-3 | | | 30×6.5×10 |
| KUH-65-10 | | | 100×6.5×10 |
| KUH-85-1 | エアホース Air hose | ソフトウレタンホース Soft urethane hose | 10×8.5×12 |
| KUH-85-2 | | | 20×8.5×12 |
| KUH-85-3 | | | 30×8.5×12 |
| KUH-85-10 | | | 100×8.5×12 |

KHH-085/-110 高圧工具用耐震ホースコネクター

(フリージョイント自在コネクター付) 最高使用圧力:1.5Mpa



| 品番 | 規格ネジ径 | 質量 | 全長 | 全幅 |
|---------|-------|------|-------|------|
| KHH-085 | R 1/4 | 114g | 390mm | 19mm |
| KHH-110 | R 3/8 | 138g | 390mm | 23mm |

特長

カップリングの振動による金属パーツの摩耗を軽減
土木、建築業界で使われるコンクリートブレーカ、オートハンマー自動車整備、板金業界ではインパクトレンチなどの振動打撃工具から発生する衝撃を吸収し、カップリングへの摩擦を軽減しカップリングの寿命を延ばします。全方位45°屈曲自在金具を採用するため、作業時の手肩への負担を軽減しエアホースのよじれ、折れを解消いたします。エアーツールの取り回しなどの作業性に優れています。ホースは中間で周辺に負荷をかけない長さです。カップリングの振動による金属パーツの摩耗を軽減します。

相手ソケット内部の摩耗は激しいものです。より振動を減らす事でロングライフを保ちます。

