

モルタルリシンガン (固定式)

**K-W**

口径(mm) 6.0  
交換チップ 5.0付属

用途 ●エマルジョン、  
アクリル、弾性  
リシン



モルタルリシンガン (固定式)

**K-WⅢ**

口径(mm) 8.0

用途 ●中粒子、リシン系



モルタルリシンガン (自在式)

**K-WⅢG**

口径(mm) 6.0  
交換チップ 5.0付属

用途 ●エマルジョン、  
アクリル、弾性  
リシン

特徴 ●大容量、ノズル  
が自在に角度  
変更可能です。



型式	塗料供給方式	混合方式	吹付距離(mm)	塗料チップ口径	空気ノズル口径	吹付空気圧力(kg/cm <sup>2</sup> )	空気使用量(l/min)	パターン形状	容量(ℓ)	使用コンプレッサー(kw)	ノズル方向	概略質量(g)	ホース接続ネジ
K-W	重力式	内部混合	250	φ5.0・φ6.0	φ1.5	1~4	70	丸	2.0	0.75	固定式	700	PF1/4
K-WⅢ	重力式	内部混合	250	φ8.0	φ2.5	1~4	115	丸	3.0	0.75	固定式	960	PF1/4
K-WⅢG	重力式	内部混合	250	φ5.0・φ6.0	φ2.0	1~4	110	丸	3.0	0.75	自在式	1230	PF1/4

タイルガン (固定式)

**K-T**

口径(mm) 6.5  
交換チップ 5.0 8.0付属

用途 ●大・中・小 弾  
性タイル、アク  
リルタイル地



タイルガン (自在式)

**K-TG**

口径(mm) 6.5  
交換チップ 5.0 8.0付属

用途 ●大・中・小 弾  
性タイル、アク  
リルタイル地

特徴 ●ノズルが自在  
に角度変更可  
能です。



オプションチップ

**K-W**



5,6<sup>m</sup>/m

**K-WⅢ**



4,5,6,7,8<sup>m</sup>/m

**K-WⅢG**



4,5,6,7,8<sup>m</sup>/m

**K-T・K-TG・K-C  
K-TⅡⅡ・K-THG**



5,6,5,8<sup>m</sup>/m

型式	塗料供給方式	混合方式	吹付距離(mm)	塗料チップ口径	空気ノズル口径	吹付空気圧力(kg/cm <sup>2</sup> )	空気使用量(l/min)	パターン形状	容量(ℓ)	使用コンプレッサー(kw)	ノズル方向	概略質量(g)	ホース接続ネジ
K-T	重力式	内部混合	250	φ5.0・φ6.5・φ8.0	φ3.0	1~4	230	丸	2.0	0.75	固定式	1000	PF1/4
K-TG	重力式	内部混合	250	φ5.0・φ6.5・φ8.0	φ3.0	1~4	230	丸	2.0	0.75	自在式	1020	PF1/4

クレータイルガン (固定式)

**K-C**

口径(mm) 6.5  
交換チップ 5.0 8.0付属

特徴 ●スタック調タイル仕上げ、  
ロック調タイル仕上げに  
向いています。



スタックガン (固定式)

**K-S**

口径(mm) 12  
交換チップ 8.0 15付属

用途 ●大・中・小玉模様ロック 等

特徴 ●スタック調タイル仕上げ、  
ロック調タイル仕上げに  
向いています。



型式	塗料供給方式	混合方式	吹付距離(mm)	塗料チップ口径	空気ノズル口径	吹付空気圧力(kg/cm <sup>2</sup> )	空気使用量(l/min)	パターン形状	容量(ℓ)	使用コンプレッサー(kw)	ノズル方向	概略質量(g)	ホース接続ネジ
K-C	重力式	内部混合	250	φ5.0・φ6.5・φ8.0	φ2.5	1~4	230	丸	3.0	0.75	固定式	1020	PF1/4
K-S	重力式	内部混合	250	φ8.0・φ12.0・φ15.0	φ3.0	1~3	200	丸	3.0	0.75	固定式	970	PF1/4

双頭ガン (固定式)

**K-TⅡⅡ**

口径(mm) 8.0

特徴 ●ノズルヘッドが2  
口あり、作業効  
率が大幅にアップ  
します。  
●ノズルが固定式  
です。



双頭ガン (自在式)

**K-THG**

口径(mm) 8.0

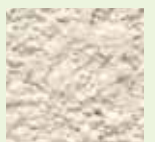
特徴 ●ノズルヘッドが2  
口あり、作業効  
率が大幅にアップ  
します。  
●ノズルが自在に  
角度変更可能で  
す。



建築ガンの吹付け例



タイル仕上げ



リシン仕上げ

型式	塗料供給方式	混合方式	吹付距離(mm)	塗料チップ口径	空気ノズル口径	吹付空気圧力(kg/cm <sup>2</sup> )	空気使用量(l/min)	パターン形状	容量	使用コンプレッサー(kw)	ノズル方向	概略質量(g)	ホース接続ネジ
K-TⅡⅡ	重力式	内部混合	250	φ8.0	φ2.5	3~7	230	丸	2.0ℓ+2.0ℓ	2.2	固定式	2000	PF1/4
K-THG	重力式	内部混合	250	φ8.0	φ2.5	3~7	230	丸	1.5ℓ+1.5ℓ	2.2	自在式	2450	PF1/4