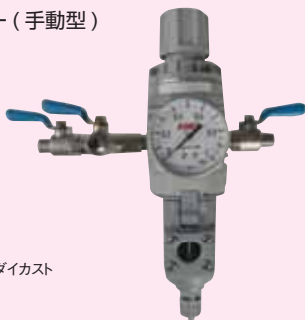
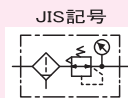


トランスフォーマー(手動型)
TRK-2



- ダスト除去と圧力設定が出来ます。
- 入力 1 口出力 2 口の各口にボールコックが付属されています。
- フィルターはダスト除去用 5μm です。
- 使用流体: 圧縮空気
- 使用圧力範囲 (MPa): 0.1~1.0
- 使用温度範囲 (°C): 5 ~ 60
- 設定圧力範囲 (MPa): 0.05 ~ 0.85
- 耐圧力 (MPa): 1.5
- リリーフ: リリーフ機構付き
- ドレン容量 (cm): 45

型式	サイズ	全長(mm)	※幅(mm)	質量(g)
TRK-2	PF1/4	247	63	1104

※ボールコック部は除く

空気流量調節器
(圧力調整不可)
NO.30



ボディ: 真鍮

空気流量調節器
(圧力調整不可)
NO.30L



メーター付き



メーターなし

型式	全長(mm)	幅(mm)	質量(g)
No.30	52	45	122
No.30L	61	42	104 メーターなし54

プレートカバー: ABS 樹脂
ボディ: アルミ合金ダイカスト

減圧弁
RG-12

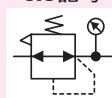


ボディ: 亜鉛合金ダイカスト

減圧弁
RG-128



JIS記号

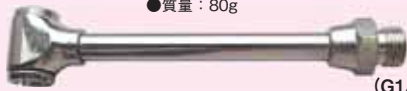


- 小型で軽量、操作性を向上させたピストンタイプのレギュレーターです。
- 使用流体: 圧縮空気
- 使用温度範囲 (°C): 5 ~ 60
- 設定圧力範囲 (MPa): 0.04~0.83
- 耐圧力 (MPa): 3.0
- リリーフ: リリーフ機構付き
- 外部漏れ (cm³/min (ANR)): 10 以下
ただし、ダイヤフラム締付部からの漏れは、1 cm³/min (ANR) 以下
- 接続: Rc1/4 (RG-12)、G1/4 (RG-128)

型式	全長(mm)	幅(mm)	質量(g)
RG-12	83	45	340
RG-128	83	44	396

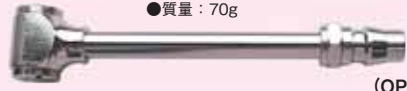
エアージャック
NO.22

- 全長: 130mm
- 質量: 80g



(G1/4)

- 全長: 130mm
- 質量: 70g



(OPB)

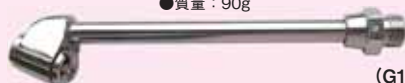
(英式・米式バルブ)

- 自転車・自動車等の空気注入にご利用ください。

- G1/4 ●OPB 接続部選択可能

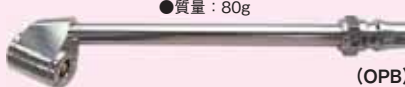
エアージャック
NO.24

- 全長: 160mm
- 質量: 90g



(G1/4)

- 全長: 160mm
- 質量: 80g



(OPB)

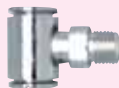
(米式バルブ)

- 乗用車・バン・一部トラック・バスに対応します。空気注入にご利用ください。

- G1/4 ●OPB 接続部選択可能

エアージャック
NO.22S

(英式・米式バルブ)
●NO.22 のショートタイプです。



- 接続部 G1/4 のみ
- 全長 (mm): 43
- 質量 (g): 64

エアージャック
NO.23

(英式バルブ)

- 自転車専用で空気注入にご利用ください。



- 接続部 G1/4 のみ
- 全長 (mm): 35
- 質量 (g): 50

エアージャックロング
NO.24L

(米式バルブ)

- 自動車専用で空気注入にご利用ください。
- バルブ周りが狭いアルミホイールにも対応します。



(G1/4)

- 全長 (mm): 170
- 質量 (g): 90

- 接続部 G1/4 のみ

簡易流量調節器
KCC-2FM



簡易流量調節器
KCC-2FP



簡易流量調節器
KCC-2MP



特長

- エアダスターガン、エアサンダー、インパクトレンチ等空圧工具の手元にピッタリです。

仕様

- ネジ部分 1/4PT

型式	全長(mm)	質量(g)
KCC-2FM	43	56
KCC-2FP	50	60
KCC-2MP	50	54

- 使用流体: 圧縮空気
- 使用温度範囲 (°C): -20~80
- 最高使用圧 (MPa): 1.5
- 材質: 鉄、真鍮、NBR 他

材質

No.5

- 全長 (mm): 35
- 質量 (g): 12
- 全長 (mm): 23
- 質量 (g): 14



- 全長 (mm): 40
- 質量 (g): 2

- ゴムポート・ゴムボール等の空気注入に。
- サイズ: 1/4

ミニエアフィルター
AF-M



特長

- 手元でエア回路の水、油分を除去します。
- スケルトンボディで水、ドレンが一目でわかります。
- ドレンはプッシュ弁から抜きます。

用途

- エアーツールの入り口に取りつけて使用します。

仕様

- 接続口径: 入口 G1/4、出口 Rc1/4
- 通常使用圧力 (MPa): 0.1 ~ 0.7
- 最高使用圧力 (MPa): 1.0
- 耐圧力 (MPa): 1.5
- 全長 (mm): 89
- 幅 (mm): 41
- 質量 (g): 106

※注意:接続時にはネジ部にシールテープを巻いて使用してください。本体にヒビ、割れ等が生じた場合は絶対に使用しないでください。